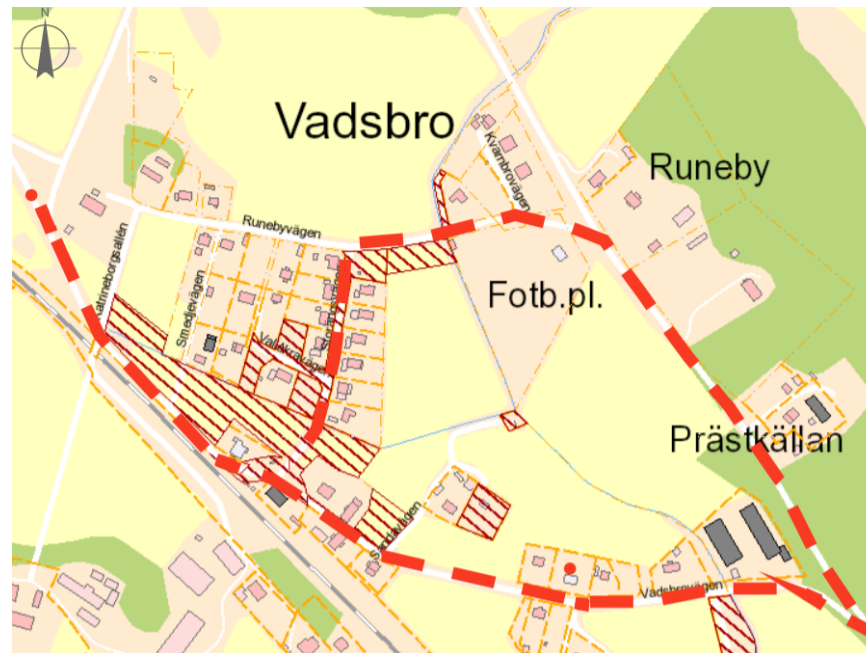


Trygghetsvandring Vadsbro 190214



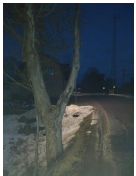
Deltagare:


Henrik Englund (Polisen), Carolina wall och Robin Westerlund (polisaspiranter), Pal Kurucz (Räddningstjänsten), Johan Holmåsen (Socialförvaltningen), Fredric Arnoldsson (Tekniska avdelningen, Samhällsbyggnadsförvaltningen), Jessica Ekermann (Brottsförebyggande samordnare Flens kommun)

Från orten: Mats Frankeberg, Lisa Fahlman, Britt Nälsén, Yngve Nälsén, Krister Karlsson, Maija-Leena Laine, Seppo Taimi, Maria Jonsson, Anders Jonsson, Anita Jansson


Rutt: Från förskolan Trollemo längs Vadsbrovägen mot "Sködingekorset" och tillbaka mot Storängsvägen, Runebyvägen, väg 221, Vadsbrovägen tillbaka till förskolan Trollemo.

Plats	Status	Bild	Åtgärdsförslag	Ansvarig	Åtgärdat
Vadsbrovägen från förskolan Trollemo till Stationsplan.	Vägen är mycket smal, farligt för gångtrafikanter, särskilt barn.		Önskemål om en gång- och cykelväg den här sträckan.	Kommunen framför önskemål till Trafikverket.	Kommunen träffar trafikverket 4 juni.
Stationsplanen	Mörka busskurer kvällstid och tidiga mornar.		Tekniska kontoret kommer att sätta upp Led-belysning.	Tekniska kontoret, Samhällsbyggnadsförvaltningen	Belysnings "slang" kommer att sättas upp innan hösten.
Stationsplanen	Plogning och sandning kring busskurer där det bildas vallar.		Tekniska gör detta i mån av tid. Plogning av Vadsbrovägen sköts i övrigt av Trafikverket.	Felaktig plogning kan felanmälas till trafikverket.	Ingen åtgärd
Stationsplanen	Lite mörkt		Utöka med en eller två belysningspunkter	Trafikverket är väghållare på stationsplanen, kommunen kan inte sätta upp belysningspunkt här.	Kommunen träffar trafikverket 4 juni.

Plats	Status	Bild	Åtgärdsförslag	Ansvarig	Åtgärdat
Stationsplanen	Trädgrenar hänger ner vid korsningen.		Trädgrenar behöver tas ner.	Tekniska kontoret, kommunen	Kommer att utföras under sommar/höst.
Privat fastighet vid stationsplan.	Trädgrenar hänger ner vid korsningen.		Tekniska tar kontakt med fastighetsägaren.	Fastighetsägaren.	Fastighetsägare har informerats. Bygderådet följer upp.
Vadsbrovägen	Trädgrenar hänger ner över vägen.		Trädgrenar behöver tas ner.	Träden står på trafikverkets vägområde.	Kommunen träffar trafikverket 4 juni.
Vadsbrovägen	Vägen är mycket smal och trång		Går det att bredda vägen?	Trafikverket	Kommunen träffar trafikverket 4 juni.
På väg mot badplats.	Bommen är låst. Ortsbor oroar sig för framkomlighet för utryckningsfordon.		Pal Kurucz från Räddningstjänsten förklarar att utryckningsfordon klarar att ta sig fram. De har terränggående fordon samt kan vid behov knipsa av hänglåset.	Ingen åtgärd behövs.	Ingen åtgärd

Plats	Status	Bild	Åtgärdsförslag	Ansvarig	Åtgärdat
Vadsbrovägen	Vägen är en genomfartsled för trafik som ska till Sköldinge. Det blir mycket trafik på den smala vägen genom samhället.		Man kan inte stänga av vägen för allmän trafik, då tappar den sin status som allmän väg och då är inte trafikverket längre skyldiga att underhålla vägen. Kan man istället skylta på annat sätt? Och leda in trafik från andra hållet?	Trafikverket	Kommunen framför till trafikverket vid ett möte i juni, alternativt i oktober.
Storängsvägen	Här brukade det spolas en isbana vintertid förr. Går det att göra igen?		Sörmlandsvatten äger vattenposterna och tillåter inte detta.	Bygderådet kan ansöka om skötselpeng från kommunen för att själva spola is.	Bygderådet tittar på detta. Kan kommunen hjälpa till att hitta lösning?
Storängsvägen	Buskörning av unga förare.		1. Grannar kan själva prata med "buskörare" då de vet vilka det är. 2. Polisen åker dit ibland när de har möjlighet.	Grannar och polisen	---
Lekplatsen, Vallåkravägen	Bänkarna är nedsjunkna och gungorna är för höga samt det saknas en bebisgunga.		Justera gungor och bänkar.	Kommunal lekplats som sköts av FKAB. Tekniska kommer att ta över skötsel av denna lekplats och ska då se över önskemålen.	Tekniska har tagit över lekplatsen från 1 maj. Nya bänkar kommer införskaffas och höjden på gungorna justeras. Längre fram eventuellt en bebisgunga.

Plats	Status	Bild	Åtgärdsförslag	Ansvarig	Åtgärdat
Väg 221	Hela sträckan mot föreningsgården är väldigt smal. Vägräcket sitter för nära vägen. Det finns inget utrymme för gångtrafikanter som rör sig mellan samhället och föreningsgården.		De har undersökt möjligheten att göra en gång och cykelväg på den sträckan men en markägare sa nej. Kan trafikverket ändra placeringen av räcket?	Kommunen framför önskemål till Trafikverket.	Kommunen träffar trafikverket 4 juni.
Väg 221	Det körs väldigt snabbt på sträckan förbi samhället och till föreningsgården.		Polisen kan göra mätningar om det behövs. De uppmanar ortsborna att komma in på kontoret och prata med polisen när de har såna önskemål.	Polisen	---
Väg 221	Skyltningen ändras från 70 km/h till 90 km/h precis innan förenings-		Kan 70-sträckan förlängas förbi föreningsgården/Ekenäs?	Kommunen framför önskemål till Trafikverket.	Kommunen träffar trafikverket 4 juni.

	gården. Detta är inte bra ur säkerhets-synpunkt då många svänger av här och går och cyklar denna sträcka.				
Trollemo Förskola	Vägmärket "Varning för gående" sitter väldigt nära förskolan		Öka avståndet till förskolan så man hinner sakta ned i tid.	Kommunen framför önskemål till Trafikverket.	Kommunen träffar trafikverket 4 juni.

Platser som upplevs som trygga:

Idrottsplatsen, föreningsgården, badplatsen med fler platser. Vadsbroborna känner sig generellt trygga på sin ort.