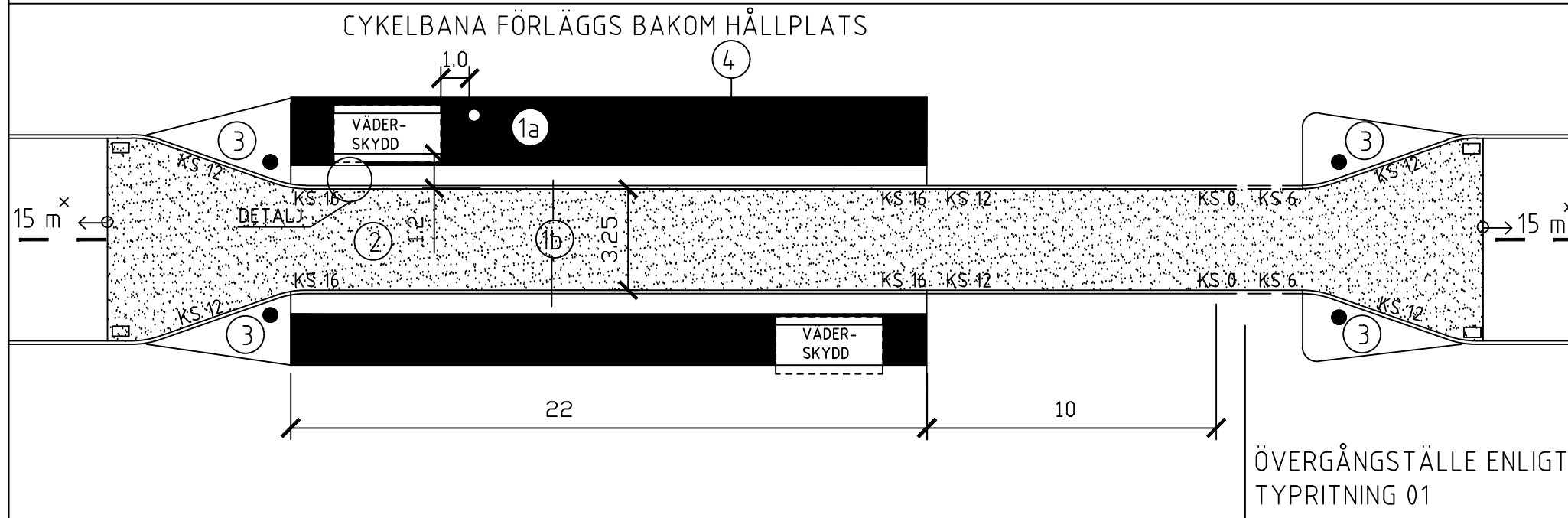


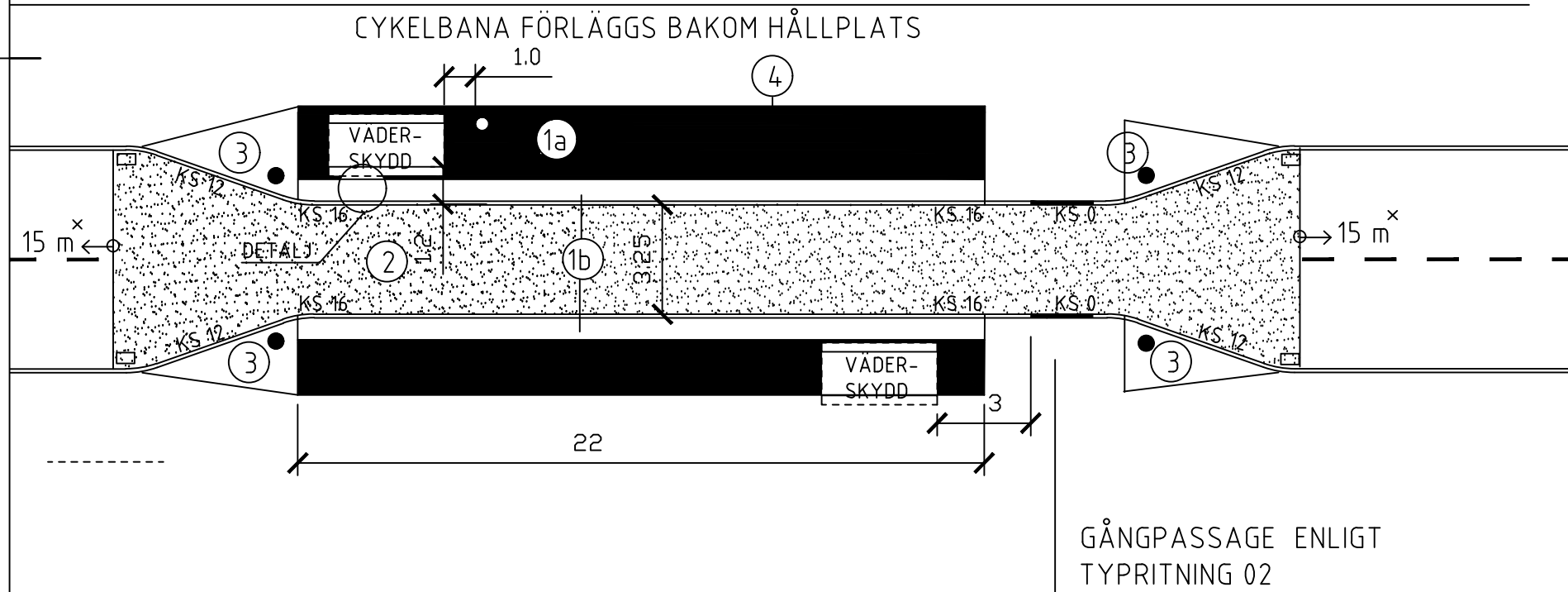
# HÅLLPLATS MED ÖVERGÅNGSTÄLLE



## FÖRKLARINGAR

- ①a) Betongplattor, grå alternativt asfalt enl. handbok kap. 2.11.1
  - ①b) Betongplattor, vita, ljushetstal 0,9, 2 rader
  - ①c) Kupolplattor, svarta. Kupol Stockholm eller likvärdigt. 4 st
  - ①d) Sinusplattor, vita, ljushetstal 0,9
- Samtliga betongplattor ska ha måtten 35X35 cm. Brottlastklass 250  
Grå plattor läggs i förband.
- ②) Högstabil beläggning enligt handbok kap. 2.11.5 omfattar område 15 före/efter avsmalning
  - ③) Kullersten eller annat avvikande material
  - ④) Skiljeremsa mellan gångväg och cykelväg utförs med markeringsmassa eller marksten.

# HÅLLPLATS MED GÅNGPASSAGE



- Gummipollare med reflexplåt. Höjd 800 mm,  $\phi$  250 mm  
Färg enligt gestaltungsprogram
- Skräpkorg, typ enl. gestaltungsprogram.
- Dagvattenbrunn placeras utanför avsmalning.  
KS 16 anger synlig höjd på kantsten i cm.  
Kantstöd ska utföras med granit kvalitet GF1.

### VÄDERSKYDD

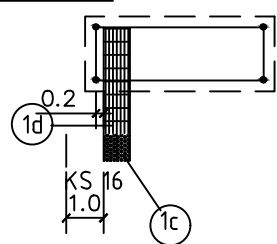
TRAFIKFÖRVALTNINGEN KONTAKTAS FÖR BESKED OM TYP AV VÄDERSKYDD SAMT EV. ELANSLUTNING.  
TRAFIKFÖRVALTNINGEN BEKOSTAR OCH SÖKER BYGGLOV OM VÄDERSKYDD SKA UPPFÖRAS.  
AVSTÅND MELLAN VÄDERSKYDD OCH KANTSTÖD SKA VARA MINST 1.2 m, DOCK EFTERSTRÄVAS 2.0m VID NYBYGGNAD

### UTMÄRKNING

SKYLTA A5 MED TILLÄGGSTAVLA "3.25 m" PLACERAS PÅ HÖGER SIDA I BÅDA KÖRRIKTNINGARNA, CA 25 M FÖRE.

\* MÅTT TILL MITTREFUG PÅ HUVUDVÄGAR OCH VÄGAR MED BUSSTRAFIK

## DETALJ



SINUSPLATTOR PLACERAS SÅ ATT RIBBOR LEDER MOT KUPOLPLATTORNA.

GÅNGPASSAGE ENLIGT TYPRITNING 02

BET	ANT	ÄNDRINGEN AVSER	SIGN	DATUM
<b>TIMGLASHÅLLPLATS</b> MED ÖVERGÅNGSTÄLLE / GÅNGPASSAGE TYPRITNING				
RITAD AV, KONSTRUERAD AV MT		A3		
HUDDINGE 2017-01		RITNINGNUMMER TYP 04		ÄNDR BET
SKALA 1:200				