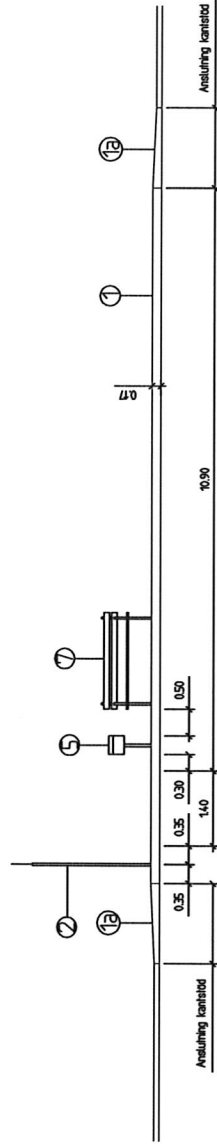
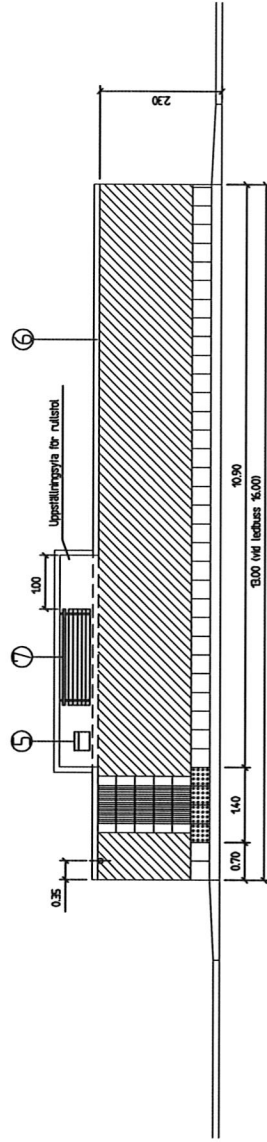


TECKENFÖRKLARING

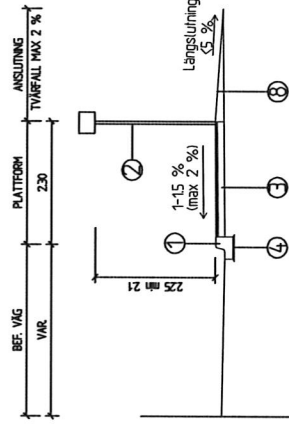
- ☑ Plattor 35*35cm (slåta, grå) alternativt asfalt.
- ☑ Taktila kuddplattor 35*35cm, mönsterdjup min 4,5mm, ljushetskontrast min 0,40 NCS. För ledstråk se riktning ST 10 D 01.
- ☑ Taktila sinusplattor 35*35cm, mönsterdjup min 4,5mm, ljushetskontrast min 0,40 NCS. För ledstråk se riktning ST 10 D 01.
- ☐ Supervit skyddsmarkering med plattor 35*35cm, ljushetskontrast min 0,40 NCS alt. vit linjemarkering 20cm. För ledstråk se riktning ST 10 D 01.
- ☐ Supervita kontrastplattor 17,5*35cm, ljushetskontrast min 0,40 NCS alt. kontrastlinje. För ledstråk se riktning ST 10 D 01.
- ① Hållplatskanistöd av betong 1000*400*320mm. Kanistödsvisning skall vara 17 cm.
- ② Kanistöd för anslutning till vanligt kanistöd 1500*400*215*320/270mm.
- ③ Hållplatsstolpe enligt Skånetrafikens standard. Stolplundamentet skall sättas enligt riktning ST 10 F 01.
- ④ Ostabilerat bänklager av krossat bergmaterial 0-45mm. Stenmjöl alt. såttsand.
- ⑤ Papperskorg
- ⑥ Kanisten med 10 cm visning sättes som avkörningsskydd om slantlutning är brantare 1:3.
- ⑦ Tillgänglighetsanpassad bänk med arm- och ryggsödd. Hårdgjord slät yta utförs även under bänk och på uppställningsplats för rullstol.
- ⑧ Längslutning max 5 % och tvärfall max 2 % på gångenslutningar till plattform



Elevation skala 1:100



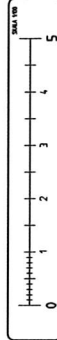
Detalj plansättning plattform skala 1:100



Typsektion skala 1:100

Typsektion alt. vid slant i bakkant skala 1:100

Ritningen utgår Skånetrafikens standard.
Vid avvikelser från ritningen skall samråd ske
med Skånetrafiken och beställaren.



REV	ÄNDRA	ÄNDRA	ÄNDRA	ÄNDRA	ÄNDRA
1	2	3	4	5	6
TYPRITNING					
FÖRHANDSKOPIA 2016-09-06					
SKÅNETRAFIKEN					
TYPRITNING TILLHÖRANDE HANDBOK FÖR HÅLLPLATSTRUSTNING					
GRUNDUTFÖRANDE AV TILLGÅNGLIGHETS- ANPASSAD KÖRBANEHÅLLPLATS					
PLAN, ELEVATION, TYPSEKTION					
BYGGNADENS NAMN					
BYGGNADENS ADRESS					
BYGGNADENS STAD					
BYGGNADENS FUNKTION					
BYGGNADENS KATEGORI					
BYGGNADENS PLAN					
BYGGNADENS SKALA					
BYGGNADENS DATUM					